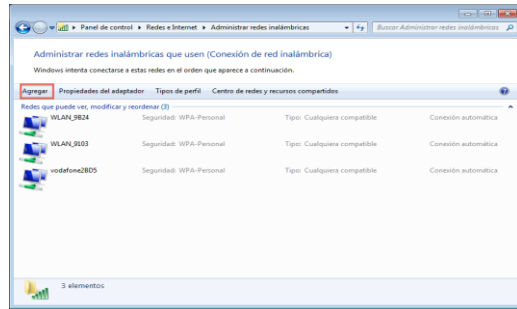


## Configurar Windows 7

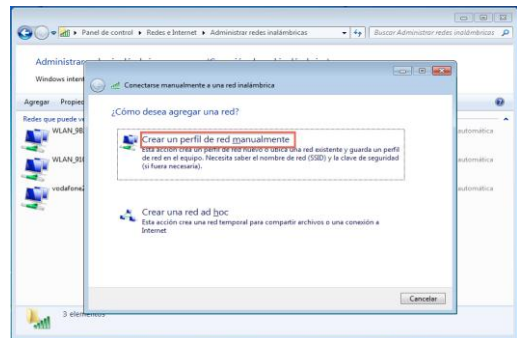
1. La configuración con Windows 7 es muy parecida a la de Windows XP. Lo primero acceder al Panel de control | Redes e Internet | **Administrar redes inalámbricas** y pulsamos sobre el botón Agregar, tal y como se muestra en la siguiente imagen.

### Administrar redes inalámbricas



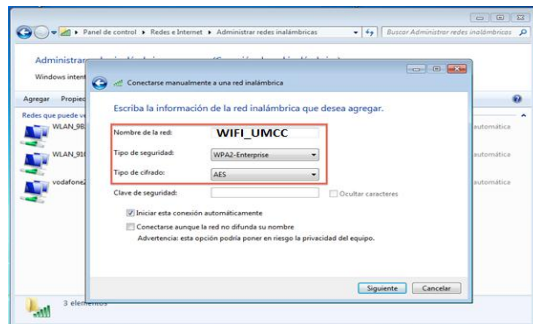
2. En la ventana que se abre, crearemos un nuevo perfil de red de forma manual. Para ello, pulsaremos en el área señalada en rojo de la siguiente imagen:

### Creación del nuevo perfil WiFi

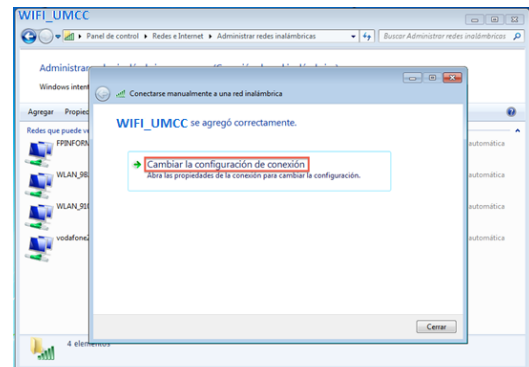


3. Ahora, introduciremos el Nombre de la red inalámbrica (SSID del punto de acceso), en nuestro caso **WIFI\_UMCC** y en el Tipo de seguridad seleccionaremos WPA2-Enterprise. Por último, en el Tipo de cifrado elegiremos el valor AES. El resto de opciones de la ventana las dejaremos como están.

### Ventana para conectarnos manualmente a una red inalámbrica

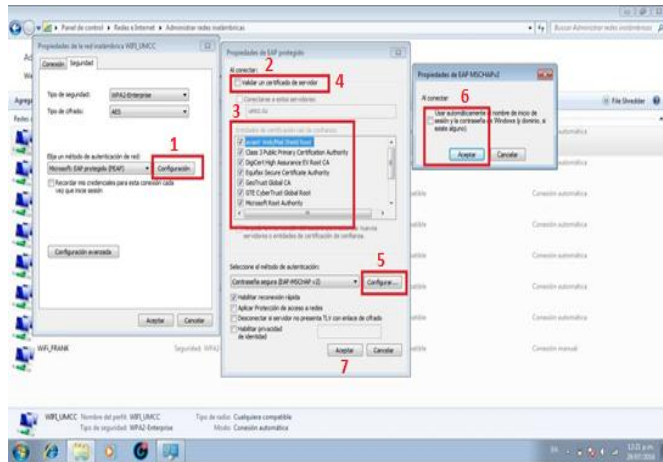


4. El siguiente paso, consiste en Cambiar la configuración de conexión, para ello sólo tenemos que pulsar el correspondiente enlace, señalado en rojo en la siguiente ventana.

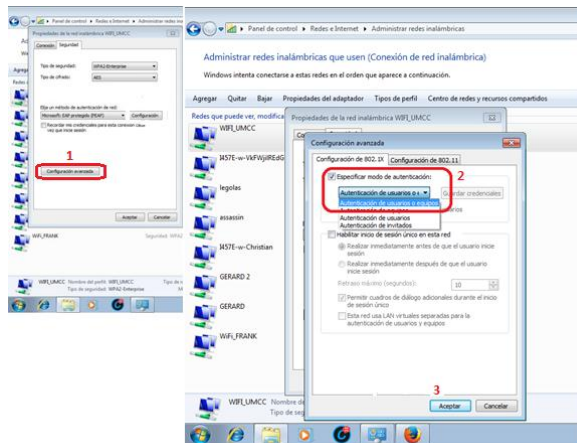


5. Pulsamos para cambiar la configuración de conexión del adaptador

Lo primero que hacemos, en la pestaña Seguridad de la ventana que se nos abre, es pulsar en el botón Configuración. Seguido se marca la opción de Validar un certificado de servidor para poder marcar todas las entidades de certificación raíz de confianza y después volver a desmarcar la casilla Validar un certificado de servidor, y al igual que en XP, pulsamos configurar en seleccionar el método de autenticación y desmarcamos la opción de utilizar el usuario de Windows para validarnos. Aceptamos y Aceptamos, para volver a la ventana inicial (izquierda de la imagen).



6. En la configuración avanzada, que estén activado los siguientes elementos: Dentro de la configuración avanzada marcar la casilla de Especificar modo de autenticación y dentro de ello seleccionar Autenticación de usuarios o equipos.



7. En el último paso Una vez que aceptemos, y cerremos todas las ventanas abiertas, sólo nos queda conectarnos a la red WiFi y listo.

En el navegador deben configurar el proxy de la wifi de la universidad el siguiente:

1. Abrir el navegador y localizar las opciones de configuración del navegador, buscar las opciones avanzadas y en esta ventana la Red y dar en el botón de configuración de conexión y entonces configurar el proxy (proxy:10.34.8.11 puerto 3128)

